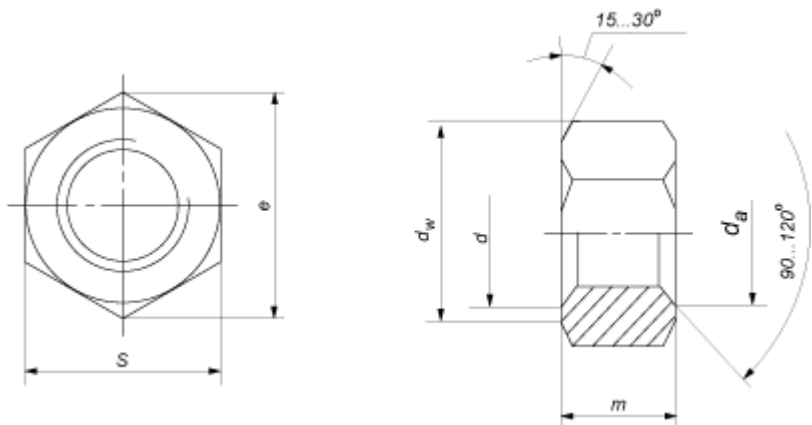


ГОСТ 5927-70



Параметры гайки		Номинальный диаметр резьбы d																
		M4	M5	M6	M8	M10*	M12*	M14*	M16	M18	M20	M22*	M24	M27	M30	M36	M42	M48
Шаг резьбы, P	крупный	0,7	0,8	1	1,25	1,5	1,75	2	2	2,5	2,5	2,5	3	3	3,5	4	4,5	5
	мелкий				1	1,25	1,25	1,5	1,5	1,5	1,5	1,5	2	2	2	3	3	3
d _a	минимум	4	5	6	8	10	12	14	16	18	20	22	24	27	30	36	42	48
	максимум	4,6	5,75	6,75	8,75	10,8	13	15,1	17,3	19,4	21,6	23,8	25,9	29,2	32,4	38,9	45,4	51,8
Высота, m		3,2	4	5	6,5	8	10	11	13	15	16	18	19	22	24	29	34	38
Диаметр описанной окружности e, не менее		7,7	8,8	11,1	14,4	18,9	21,1	24,5	26,8	30,1	33,5	35,7	40	45,6	51,3	61,3	72,6	83,9
d _w , не менее		6,3	7,2	9	11,7	15,6	17,4	20,6	22,5	25,3	28,2	30	33,6	38,4	43,1	51,5	61	70,5
Размер под ключ, S		7	8	10	13	17	19	22	24	27	30	32	36	41	46	55	65	75

Теоретическая масса 1000шт. гаек, кг	0,8	1,208	2,441	5,13	11,37	15,4	24,48	33,17	47,03	62,6	76,77	107	161,4	224,5	376,9	623,9	956,2
--------------------------------------	-----	-------	-------	------	-------	------	-------	-------	-------	------	-------	-----	-------	-------	-------	-------	-------

Все параметры в таблице указаны в мм.

01.01.1991 г. в ГОСТ внесено изменение, предусматривающее возможность изготовления размеров М10, М12, М14, М22 со следующими изменениями в параметрах при неизменности остальных:

Параметры гайки	Номинальный диаметр резьбы d			
	М10	М12	М14	М22
Диаметр описанной окружности e, не менее	17,8	20	23,4	37,7
d _w , не менее	14,6	16,6	19,6	31,7
Размер под ключ, S	16	18	21	34
Теоретическая масса 1000шт. гаек, кг	10,22	15,67	25,33	103,2