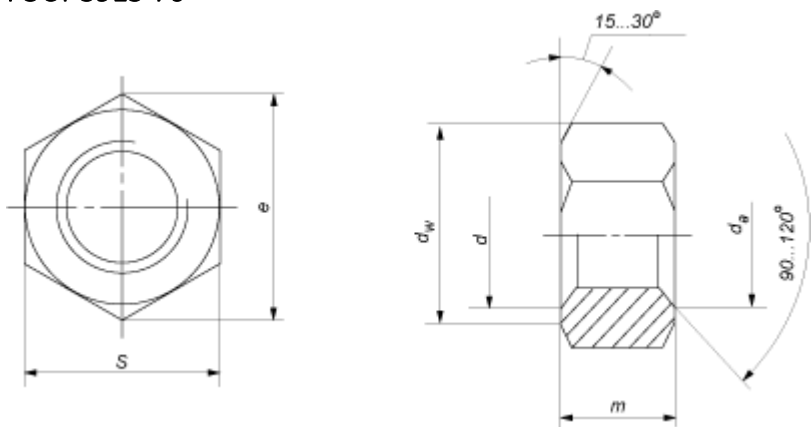


ГОСТ 5915-70



Параметры гайки		Номинальный диаметр резьбы d																
		M4	M5	M6	M8	M10*	M12*	M14*	M16	M18	M20	M22*	M24	M27	M30	M36	M42	M48
Шаг резьбы, P	крупный	0,7	0,8	1	1,25	1,5	1,75	2	2	2,5	2,5	2,5	3	3	3,5	4	4,5	5
	мелкий				1	1,25	1,25	1,5	1,5	1,5	1,5	1,5	2	2	2	3	3	3
d _a	минимум	4	5	6	8	10	12	14	16	18	20	22	24	27	30	36	42	48
	максимум	4,6	5,75	6,75	8,75	10,8	13	15,1	17,3	19,4	21,6	23,8	25,9	29,2	32,4	38,9	45,4	51,8
Высота, m		3,2	4,7	5,2	6,8	8,4	10,8	12,8	14,8	16,4	18	19,8	21,5	23,6	25,6	31	34	38
Диаметр описанной окружности e, не менее		7,5	8,6	10,9	14,2	18,7	20,9	23,9	26,2	29,6	33	35	39,6	45,2	50,9	60,8	71,3	82,6
d _w , не менее		6,3	7,2	9	11,7	15,5	17,2	20,1	22	24,8	27,7	29,5	33,2	38	42,7	51,1	59,9	69,4
Размер под ключ, S		7	8	10	13	17	19	22	24	27	30	32	36	41	46	55	65	75

Теоретическая масса 1000шт. гаек, кг	0,8	1,44	2,573	5,548	12,06	18,4	28,91	37,61	53,27	71,44	85,67	122,87	175,28	242,5	416,78	623,9	956,2
---	-----	------	-------	-------	-------	------	-------	-------	-------	-------	-------	--------	--------	-------	--------	-------	-------

Все параметры в таблице указаны в мм.

01.01.1991 г. в ГОСТ внесено изменение, предусматривающее возможность изготовления размеров M10, M12, M14, M22 со следующими изменениями в параметрах при неизменности остальных:

Параметры гайки	Номинальный диаметр резьбы d			
	M10	M12	M14	M22
Диаметр описанной окружности e, не менее	17,6	19,9	22,8	37,3
d _w , не менее	14,5	16,5	19,2	31,4
Размер под ключ, S	16	18	21	34
Теоретическая масса 1000шт. гаек, кг	10,22	15,67	25,33	103,2