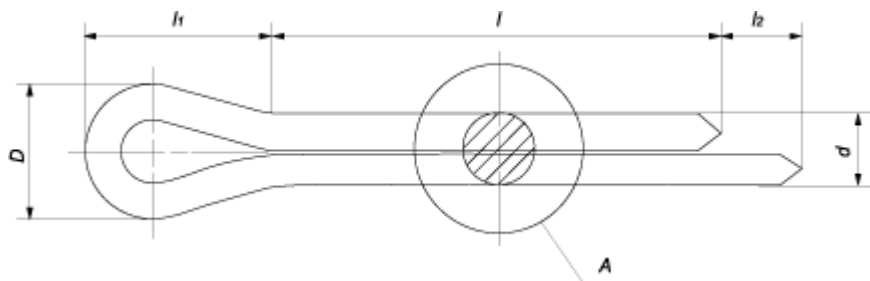


## ГОСТ 397-79



Параметры шплинта		Условный диаметр шплинта (соответствует диаметру отверстия под шплинт)															
		0,6	0,8	1	1,2	1,6	2	2,5	3,2	4	5	6,3	8	10	13	16	20
l1		2	2,4	3	3	3,2	4	5	6,4	8	10	12,6	16	20	26	32	40
D	макс.	1	1,4	1,8	2	2,8	3,6	4,6	5,8	7,4	9,2	11,8	15	19	24,8	30,8	38,6
	мин.	0,9	1,2	1,6	1,7	2,4	3,2	4	5,1	6,5	8	10,3	13,1	16,6	21,7	27	33,8
d	макс.	0,5	0,7	0,9	1	1,4	1,8	2,3	2,9	3,7	4,6	5,9	7,5	9,5	12,4	15,4	19,3
	мин.	0,4	0,6	0,8	0,9	1,3	1,7	2,1	2,7	3,5	4,4	5,7	7,3	9,3	12,1	15,1	19
l2	макс.	1,6	1,6	1,6	2,5	2,5	2,5	2,5	3,2	4	4	4	4	6,3	6,3	6,3	6,3
	мин.	0,8	0,8	0,8	1,3	1,3	1,3	1,3	1,6	2	2	2	2	3,2	3,2	3,2	3,2
Номинальная длина l	мин.	4	5	6	8	8	10	12	14	16	20	20	40	45	71	112	160
	макс.	12	16	20	25	32	40	50	63	80	100	125	160	200	250	280	280
Размер под диаметр болта	от	-	2,5	3,5	4,5	5,5	7	9	11	14	20	27	39	56	80	120	170
	до	2,5	3,5	4,5	5,5	7	9	11	14	20	27	39	56	80	120	170	-
Размер под диаметр штифта	от	-	2	3	4	5	6	8	9	12	17	23	29	44	69	110	160
	до	2	3	4	5	6	8	9	12	17	23	29	44	69	110	160	-

Все параметры в таблице указаны в мм.