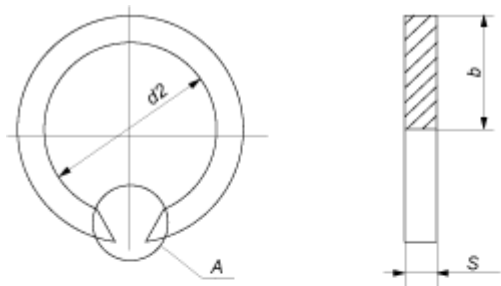
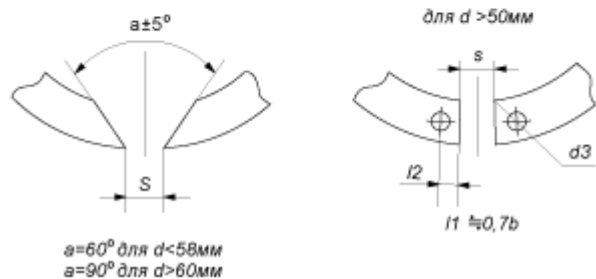


## ГОСТ 13940-86



Варианты исполнения



Параметры кольца	диаметр кольца (диаметр вала), d1																			
	4	5	6	7	8	9	10	12	13	14	15	16	17	18	19	20	22	23	24	25
Внутренний диаметр кольца, d2	3,5	4,5	5,4	6,4	7,2	8,2	9,2	11	11,9	12,9	13,8	14,7	15,7	16,5	17,5	18,2	20,2	21,1	22,1	23,1
толщина кольца, s	0,4	0,6	0,7	0,8	1	1	1	1	1	1	1	1,2	1,2	1,2	1,2	1,2	1,2	1,2	1,2	1,2
ширина кольца, b	0,8	0,8	1,2	1,2	1,7	1,7	1,7	2	2	2	2	2,5	2,5	2,5	2,5	3,2	3,2	3,2	3,2	3,2
Ширина разъема, l	0,8	0,8	0,8	0,8	2	2	2	3	4	4	4	4	4	4	5	5	5	5	5	5



ширина кольца, b	6	6	6	7	7	7	7	7	8	8	8	8	8,5	8,5	8,5	8,5	8,5	8,5	9,5	9,5
Ширина разъема, l	8	10	10	10	10	10	10	10	10	10	10	10	10	10	10	10	12	12	12	12
Диаметр отверстия, d3	2	2	2	2,5	2,5	2,5	2,5	2,5	2,5	2,5	2,5	2,5	3	3	3	3	3	3	3	3

Параметры кольца	диаметр кольца (диаметр вала), d1																			
	108	110	112	115	120	125	130	135	140	145	150	155	160	165	170	175	180	185	190	200
Внутренний диаметр кольца, d2	101	103	105	108	113	118	122,5	127,5	132,5	137,5	142,5	147,5	152,5	157	162	167	172	177	182	192
толщина кольца, s	3	3	3	3	3	3	3	3	3	3	3	3	3	3	3	3	3	3	3	3
ширина кольца, b	9,5	9,5	9,5	9,5	9,5	9,5	10,5	10,5	10,5	10,5	10,5	10,5	10,5	10,5	10,5	10,5	10,5	10,5	10,5	10,5
Ширина разъема, l	12	12	12	12	12	12	12	12	12	12	14	14	14	14	14	14	14	14	14	14
Диаметр отверстия, d3	3	3	3	3	3	3	3,5	3,5	3,5	3,5	3,5	3,5	3,5	3,5	3,5	3,5	3,5	3,5	3,5	3,5

Все параметры в таблице указаны в мм.