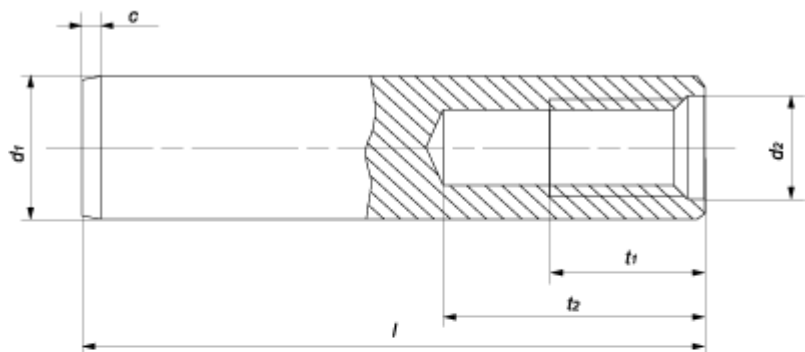
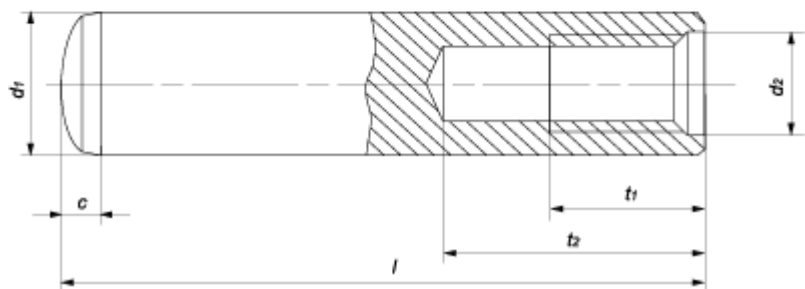


DIN 7979 C (EN ISO 8733)

Форма С - незакаленный



Форма D - закаленный



d_1		6	8	10	12	16	20	25	30	40	50
d_2		M4	M5	M6	M6	M8	M10	M16	M20	M20	M24
Шаг резьбы, P		0,7	0,8	1	1	1,25	1,5	2	2,5	2,5	3
c		1,2	1,6	2	2,5	3	3,5	4	5	6,3	8
t_1	DIN 7979C	6	8	10	10	12	16	24	30	30	36
	EN ISO 8733				12	16	18				

t2, мин.	DIN 7979C	10	12	16	16	20	25	34	42	42	50
	EN ISO 8733				20	25	28	35	40	40	
l	мин.	16	18	22	26	32	40	50	60	80	100
	макс.	60	80	100	130	160	200	200	200	200	200

Все параметры в таблице указаны в мм.