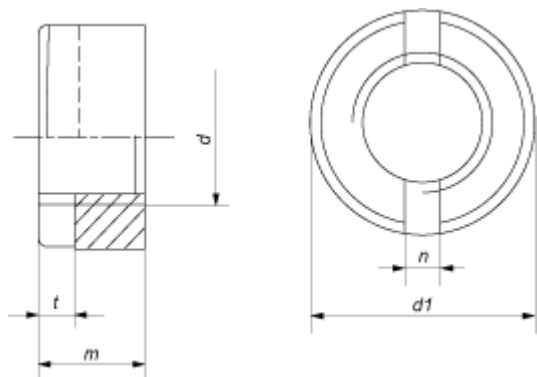


DIN 546



Параметры гайки	Номинальный диаметр резьбы d																	
	M1	M1,2	M1,4	M1,6	M2	M2,5	M3	M3,5	M4	M5	M6	M8	M10	M12	M14	M16	M18	M20
Шаг резьбы, P	0,25	0,25	0,3	0,35	0,4	0,45	0,5	0,6	0,7	0,8	1	1,25	1,5	1,75	2	2	2,5	2,5
Диаметр, d1	2,5	3	3	3,5	4,5	5,5	6	7	8	9	11	14	18	21	24	26	29	32
Высота гайки, m	1	1,2	1,4	1,6	2	2,2	2,5	3	3,5	4,2	5	6,5	8	10	11	12	13	14
Глубина шлица, t	0,3	0,4	0,5	0,6	0,8	0,9	1	1	1,2	1,5	2	2,5	3,2	3,8	3,8	3,8	4,8	4,8
Ширина шлица, n	0,3	0,4	0,4	0,5	1	1,2	1,2	1,4	1,4	2	2,5	3	3,5	4	4	4	4	5

Все параметры в таблице указаны в мм.